

示差掃描量熱儀操作 手冊



放置地點：綜合大樓 102 實驗室

管理老師：游洋雁 老師

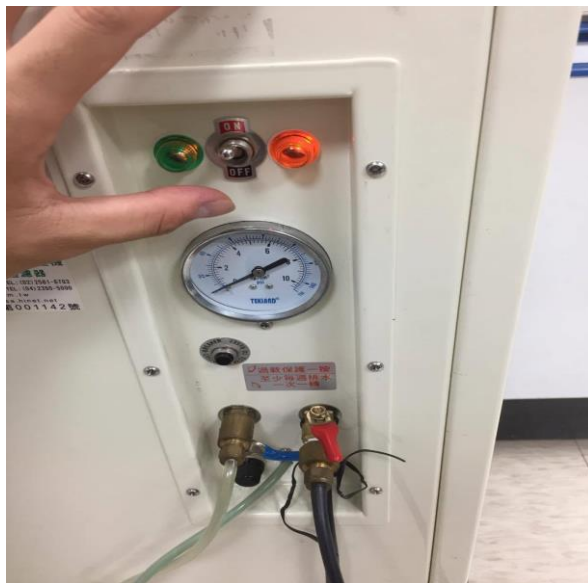
管理實驗室：光電高分子 實驗室

實驗室分機：4689

1. 開啟氣瓶(逆時針)



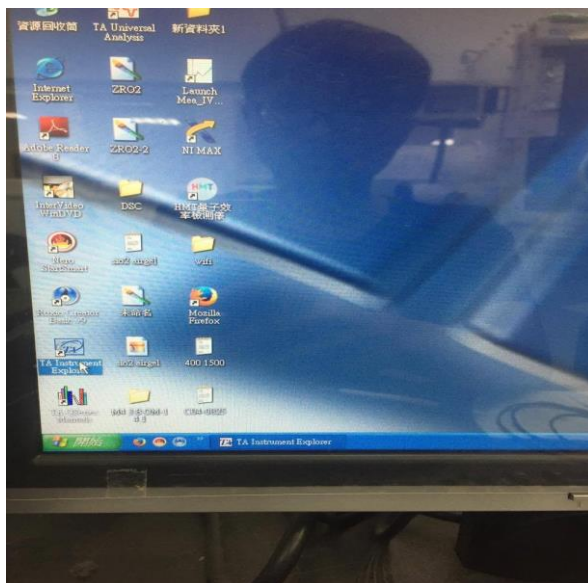
2. 打開幫浦(紅色通氣垂直，藍色排氣水平)



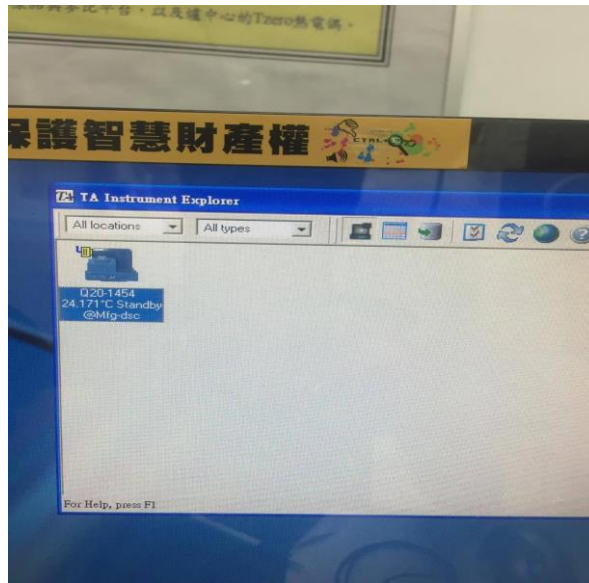
3. 冷卻機打開



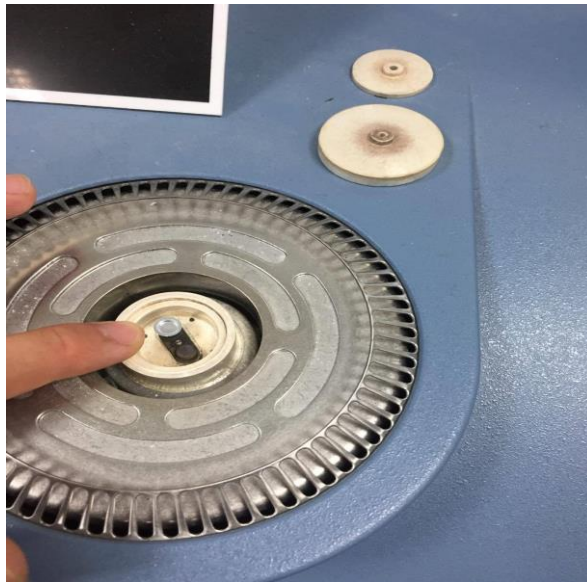
4. 開啟 DSC 儀器後開啟程式



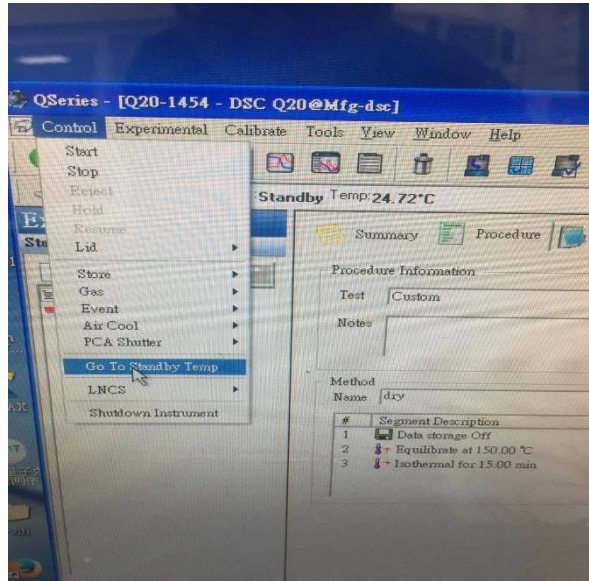
5. 程式連線



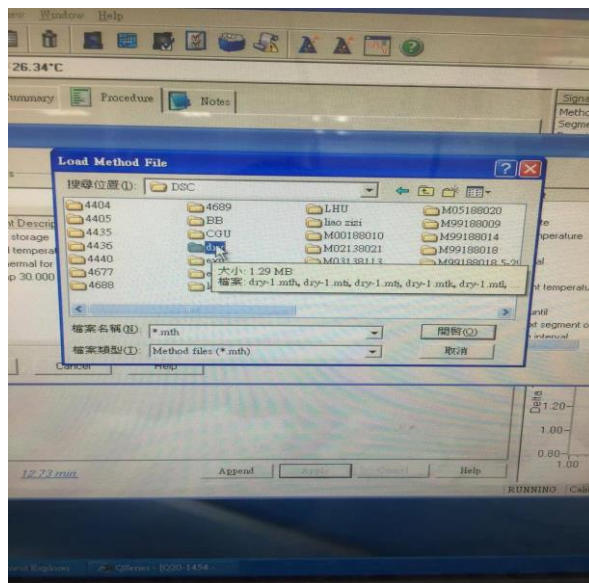
6. 將 Sample 壓制樣品盤裡(約 3mg~5mg)，放在朝自己的那一側，再將空的樣品盤擺置靠儀器的那一側(手指處為空的樣品盤，靠近儀器那一側)

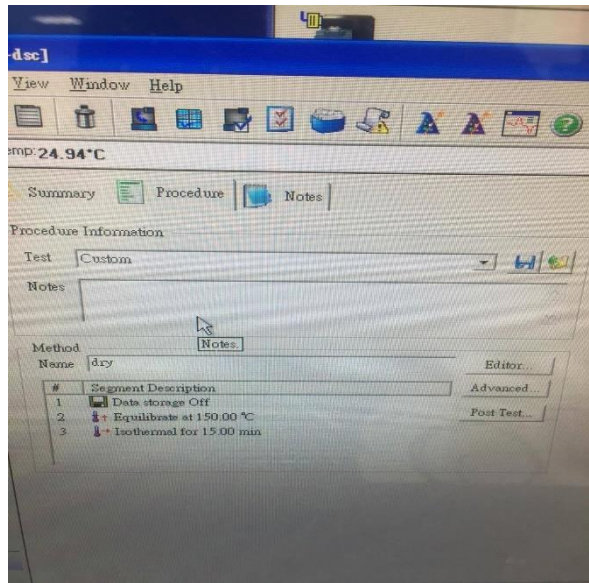


7. 維持至室溫(避免腔體內因冷凍幫浦而結霜)

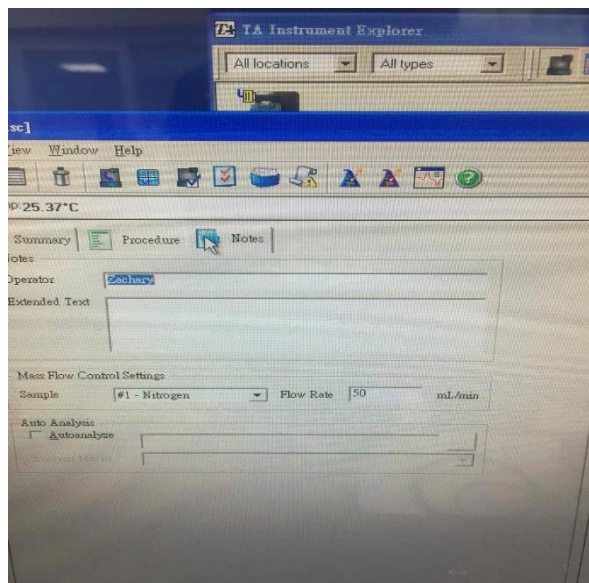


8. 第一次升溫烤乾水氣(路徑為 D 槽-DSC-dry)

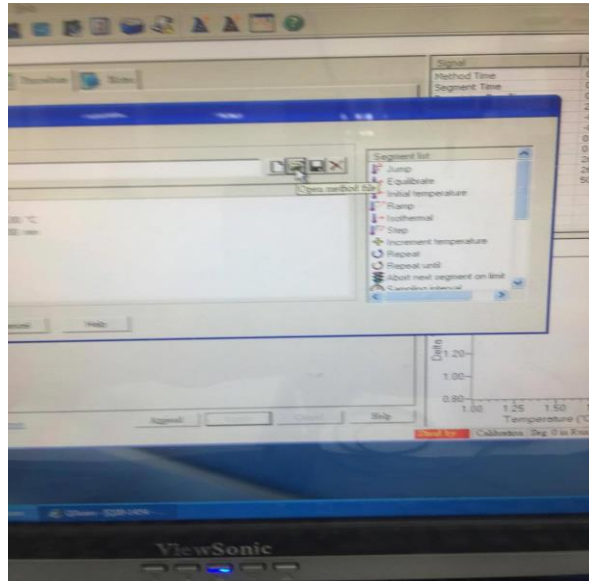




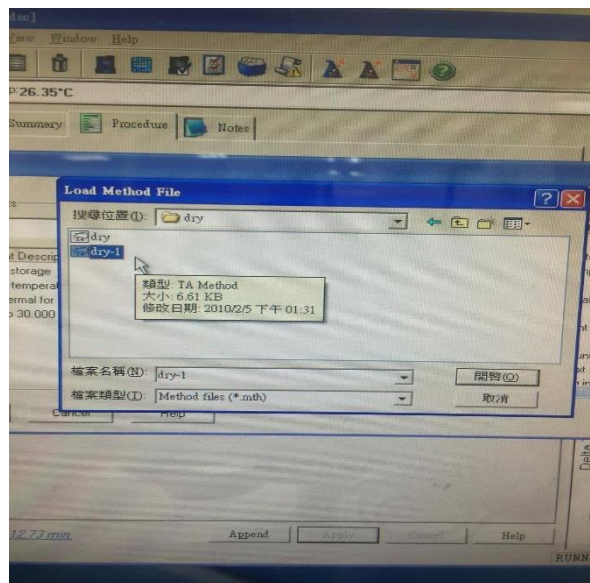
9. Summary 命名 Sample 名稱及存檔路徑，注意氮氣流速為 50mL/min



10. Procedure 匯入實驗參數



11. 實驗完成後，使用 dry-1 清潔腔體



12. 拿出 Sample 後，先關軟體，接著關電腦、冷卻機
及 DSC 儀器，再來關閉幫浦(開排氣，進氣關)



機台緊急連絡方式

管理負責單位名稱 光電高分子實驗室

管理負責單位電話 分機 4689

管理負責老師 游洋雁

管理負責老師電話 分機 4676

手機 0912-272-296

106 學年負責管理學生 楊承淮

分機 4689

手機 0974-006-105

機台 A/B 級別考試內容

A 級考試

拆裝機台及更換零件，異常狀況排除與處理。

B 級考試

可獨自完成檢測的操作，了解異常狀況。

注意事項

1. 使用前請確實於使用登記簿上簽名並詳填使用時間、指導老師、樣品組成及儀器狀況等。
2. 具有腐蝕性蒸氣之溶液樣品，不得置放於機台內。
3. 使用前請確實經過暖機步驟或確認機台穩定性後再行測量，實驗參數請自行牢記。
4. 為防止電腦一再中毒，數據請用網路傳送，不允許使用 USB 或是光碟（除非是全新的光碟片）。
5. 確認氣瓶容量是否低於 50，若低於 50 請通知管理者

機台異常狀況與排除

6. 狀況 1：無預警停電

處理方式:將儀器主電源關閉。

7. 狀況 2：遇到不會處理的情況

處理方式:二話不說，手機立刻拿起來聯絡管理者或撥打分機。